



АДМИНИСТРАЦИЯ ГОРОДА ПЕРМИ  
ДЕПАРТАМЕНТ ЗЕМЕЛЬНЫХ ОТНОШЕНИЙ

РЕШЕНИЕ

о размещении объектов № 21-01-45-275 от 03 СЕН 2021

г. Пермь, ул. Сибирская, 15

Департамент земельных отношений администрации города Перми в соответствии с пунктом 3 статьи 39.36 Земельного кодекса Российской Федерации, Положением о порядке и условиях размещения объектов на землях или земельных участках, находящихся в государственной или муниципальной собственности, на территории Пермского края без предоставления земельных участков и установления сервитутов, публичного сервитута, утвержденным постановлением Правительства Пермского края от 22.07.2015 № 478-п, заявлениями от 25 августа 2021 г. № 21-01-06-13195.

**разрешает** ОАО «МРСК Урала» (ИНН 6671163413, ОГРН 1056604000970, место нахождения: 620026, Свердловская область, г. Екатеринбург, ул. Мамина-Сибиряка, д. 140)

**размещение объекта:** линии электропередачи классом напряжения до 35 кВ, а также связанные с ними трансформаторные подстанции, распределительные пункты и иное предназначенное для осуществления передачи электрической энергии оборудование, для размещения которых не требуется разрешения на строительство (строительство участка ЛЭП 0,4 кВ от ближайшей опоры существующей ВЛ 0,4 кВ от ТП 4586, установка оборудования учета э/э на опоре ВЛ 0,4 кВ для электроснабжения индивидуального жилого дома по адресу: Пермский край, г. Пермь, Орджоникидзевский район (кадастровый номер земельного участка 59:01:0000000:81908))

**способ размещения объекта:** наземный, надземный

**на землях:** государственная собственность на которые не разграничена

**на срок:** бессрочно

**местоположение:** Пермский край, г. Пермь, Орджоникидзевский район, ул. Катерная.

Территория, согласно схеме, расположена в зоне с особыми условиями использования территорий: охранный зона объектов электросетевого хозяйства.

ОАО «МРСК Урала» соблюдать правила охраны электрических сетей, установленные постановлением Правительства Российской Федерации от 24 февраля 2009 г. № 160 «О порядке установления охранных зон объектов электросетевого хозяйства и особых условий использования земельных участков, расположенных в границах таких зон»

В соответствии с пунктом 7(2) Положения о порядке и условиях размещения объектов на землях или земельных участках, находящихся в государственной или муниципальной собственности, на территории Пермского края без предоставления земельных участков и установления сервитутов,

публичного сервитута, утвержденного постановлением Правительства Пермского края от 22 июля 2015 г. № 478-п, представить в департамент земельных отношений в течение 1 месяца с момента размещения объектов материалы контрольной геодезической съемки размещенных объектов на бумажном и электронном носителях на безвозмездной основе;

**Приложение:** схема предполагаемых к использованию земель или части земельного участка с координатами поворотных точек границы земельного участка (на 1 л. в 1 экз.).

Начальник отдела  
предоставления земельных участков  
по работе с юридическими лицами



С.С. Бажина

# Схема предполагаемого использования земель или части земельного участка

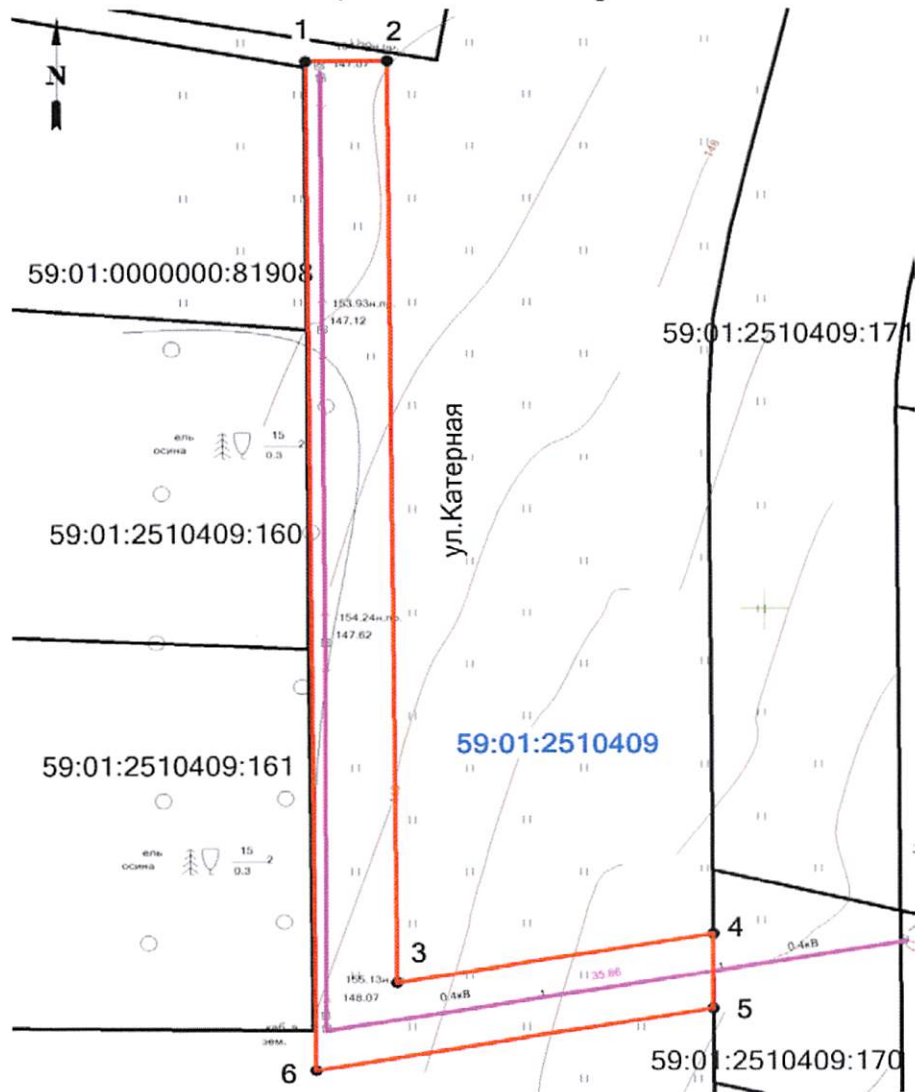
**Объект:** «Строительство участка ЛЭП 0,4 кВ от ближайшей опоры существующей ВЛ 0,4 кВ от ТП-4586, установка оборудования учета э/э на опоре ВЛ 0,4 кВ для электроснабжения индивидуального жилого дома по адресу: Пермский край, г. Пермь, Орджоникидзевский район (кад. номер зем. участка 59:01:0000000:81908)»

**Местоположение:** Пермский край, г. Пермь, Орджоникидзевский район, ул. Катерная

**Площадь земель или части земельного участка:** 437 кв.м.

**Категория земель:** земли населенных пунктов

**Разрешенное использование:**



## Условные обозначения:

59:01:2510409:182 - номера земельных участков по сведениям ГКН



1 - границы земельных участков

2 - границы испрашиваемого участка,

3 - обозначение и номера поворотных точек

4 - проектируемая линия ВЛ 0,4 кВ

59:01:2510409 - кадастровый квартал номер

## Ведомость координат (МСК-59)

№ точки	Координаты, м	
	X	Y
1	533537,02	2235076,90
2	533474,71	2235077,48
3	533478,00	2235096,84
4	533472,99	2235096,88
5	533468,80	2235072,53
6	533537,00	2235071,90
1	533537,02	2235076,90

## Описание смежных землепользователей:

4 - 5 59:01:2510409:170, № 59-59/025-59/999/001/2016-6931/1 от 13.09.2016 (Собственность)

1 - 4  
5 - 1  
земли населенных пунктов

**Заявитель** ОАО "МРСК УРАЛА"

Широких О. Л.

(подпись, расшифровка подписи)

По доверенности ПЭ-028-2021 от 11.01.2021 г.

Гачегова Н. В.